

Catálogo

MEXIFORM 2025

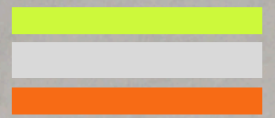
UNIFORMES INDUSTRIALES



@mexiform_mx

www.mexiform.com.mx

Línea Industrial



mexiform

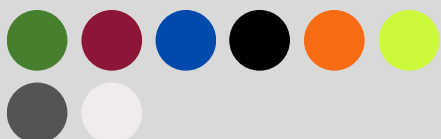
UNIFORMES INDUSTRIALES

HECHO EN MEXICO



Chamarras Industrial

COLORES DISPONIBLES



Características:

- Impermeable
- 100% poliéster

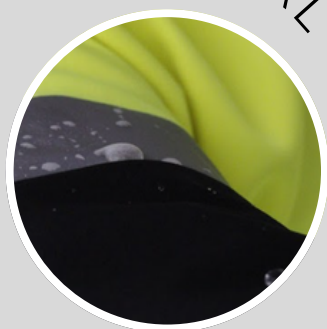
Accesorios a agregar:

- Lineas high-vis
- Gorro



**Modelo disponible en corte para hombre y mujer*

MATERIAL



TALLAS
CH
M
G
XG
2XG





Detalles y personalizaciones



Mangas ajustables



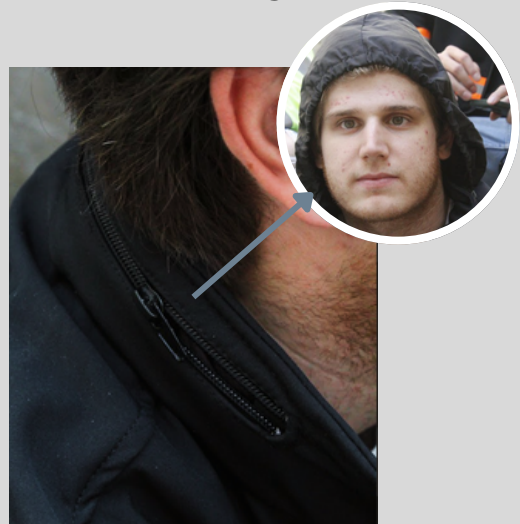
Bolsillo con cierre



Variedad de bolsillos



Gorro integrado



Lineas reflejantes



Chaleco industrial

COLORES DISPONIBLES



Características:

- Impermeable
- 100% poliéster

Accesorios a agregar:

- Lineas *high-vis*



**Modelo disponible en corte para hombre y mujer*



TALLAS

CH

M

G

XG

2XG

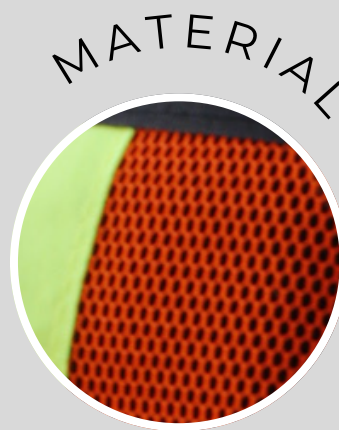
Chaleco de seguridad

COLORES DISPONIBLES



Características:

- Tela transpirable
- Líneas de alta visibilidad



TALLAS

UNITALLA

Camisa de mezclilla

COLORES DISPONIBLES



Características:

- Resistente
- 100% algodón

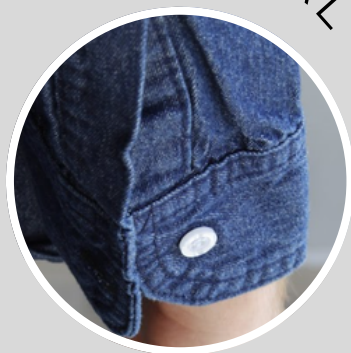
Accesorios a agregar:

- Lineas high-vis

**Modelo disponible en corte para hombre*



MATERIAL



TALLAS

CH

M

G

XG

2XG



Playera de alta visibilidad

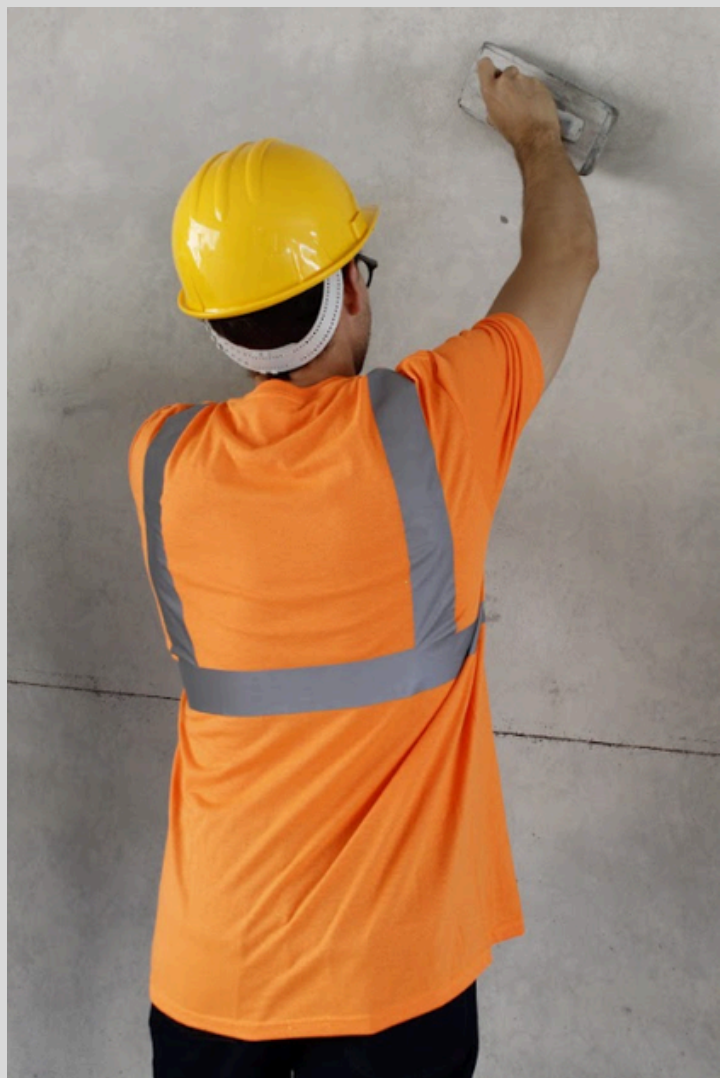
COLORES DISPONIBLES



Características:

- Línea reflejante 2"
- Opción de material a algodón, poliéster o mezcla
- Disponible en manga corta y larga

**Modelo unisex*



TALLAS

CH

M

G

XG

2XG



PELIGRO
ELECTRICIDAD



Pantalón de mezclilla

COLORES DISPONIBLES



Características:

- 100% algodón

Accesorios a agregar:

- Lineas high-vis
- Variedad de bolsillos

MATERIAL



TALLAS

CH

M

G

XG

2XG



Pantalón impermeable

COLORES DISPONIBLES

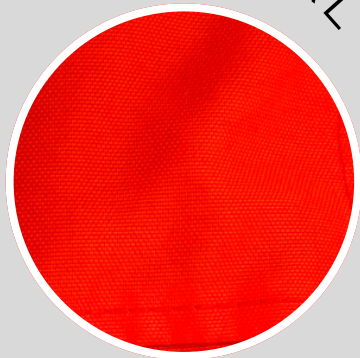


Características:

- Impermeable
- Alta visibilidad
- Con forro deslizante para uso sobre pantalón



MATERIAL



TALLAS

CH - M

G - XG

2XG - 3XG

Mandil

COLORES DISPONIBLES



Características:

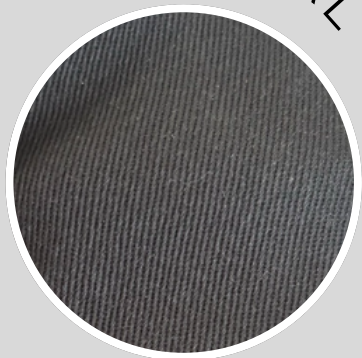
- Lineas ajustable
- Bolsillos

Accesorios a agregar:

- Gorro de cocina



MATERIAL



TALLAS

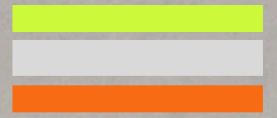
CH - M

G - XG

2XG - 3XG



Línea Corporativa



mexiform

UNIFORMES INDUSTRIALES

HECHO EN MÉXICO



Chamarra

COLORES DISPONIBLES



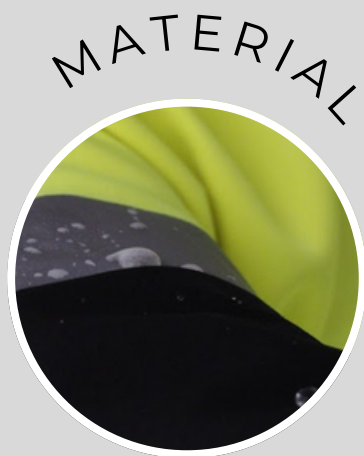
Características:

- Impermeable
- 100% poliéster

Accesorios a agregar:

- Gorro

**Modelo disponible en corte para hombre y mujer*



TALLAS
CH
M
G
XG
2XG

Chaleco

COLORES DISPONIBLES



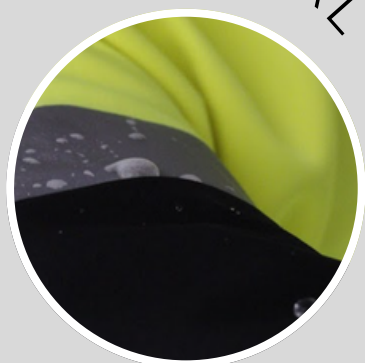
Características:

- Impermeable
- 100% poliéster

**Modelo disponible en corte para hombre y mujer*



MATERIAL



TALLAS

CH

M

G

XG

2XG

Playera

COLORES DISPONIBLES



Características:

- Diversos materiales
 - Algodón
 - Poliéster
 - Mezcla
- Diversos estilos
 - Camisa
 - Playera
 - Tipo polo

Accesorios a agregar:

- Serigrafía
- DTF
- Bordados



TALLAS
CH
M
G
XG
2XG

Contacto

- **WhatsApp:** 33 3221 5904
- **Web:** www.mexiform.com.mx
- **E-mail:** admin@mexiform.com.mx
- **Instagram:** [mexiform_mx](https://www.instagram.com/mexiform_mx)



mexiform

UNIFORMES INDUSTRIALES

HECHO EN MÉXICO